

Liderazgo Estratégico

Domingo Aceves Martín. Vicepresidente de CEAFA

Jesús Rodrigo Ramos. Director Ejecutivo de CEAFA



VI Congreso Nacional de Alzheimer. Valladolid - 12, 13 y 14 de noviembre de 2015

Presentación general



25 años
avanzando juntos



VI Congreso Nacional de Alzheimer. Valladolid - 12, 13 y 14 de noviembre de 2015



Una definición

- Liderazgo Estratégico es el proceso de ofrecer la dirección e inspiración necesarias para crear e implementar una Visión, una Misión y las estrategias para lograr y espaldar los objetivos organizacionales.
- Es un concepto estratégico, el proceso competitivo más importante de una organización
- Es el principio más importante que se requiere para ejecutar adecuadamente la estrategia

Concepto/Cultura Estratégica



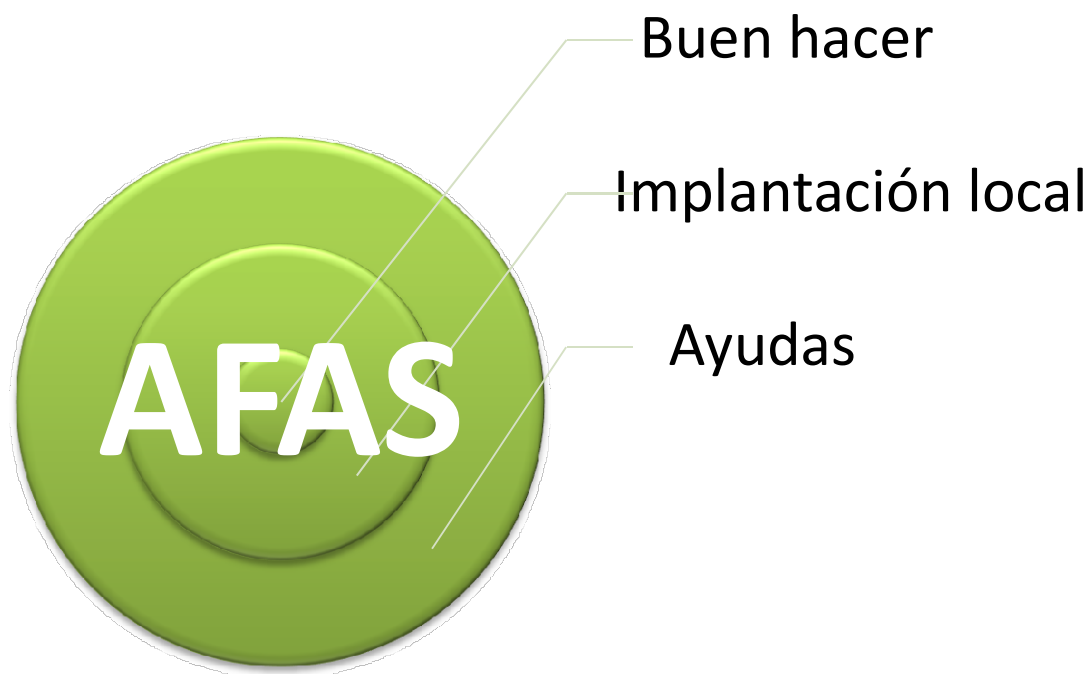
Palabras clave

Principio más importante

Liderazgo Estratégico



Reflexión estratégica. Una necesidad



Conceptos clave

VISIÓN

- Cómo será la Organización “algún día”

MISIÓN

- Qué hace o va a hacer la Organización

ESTRATEGIAS

- Maneras de actuar de la Organización

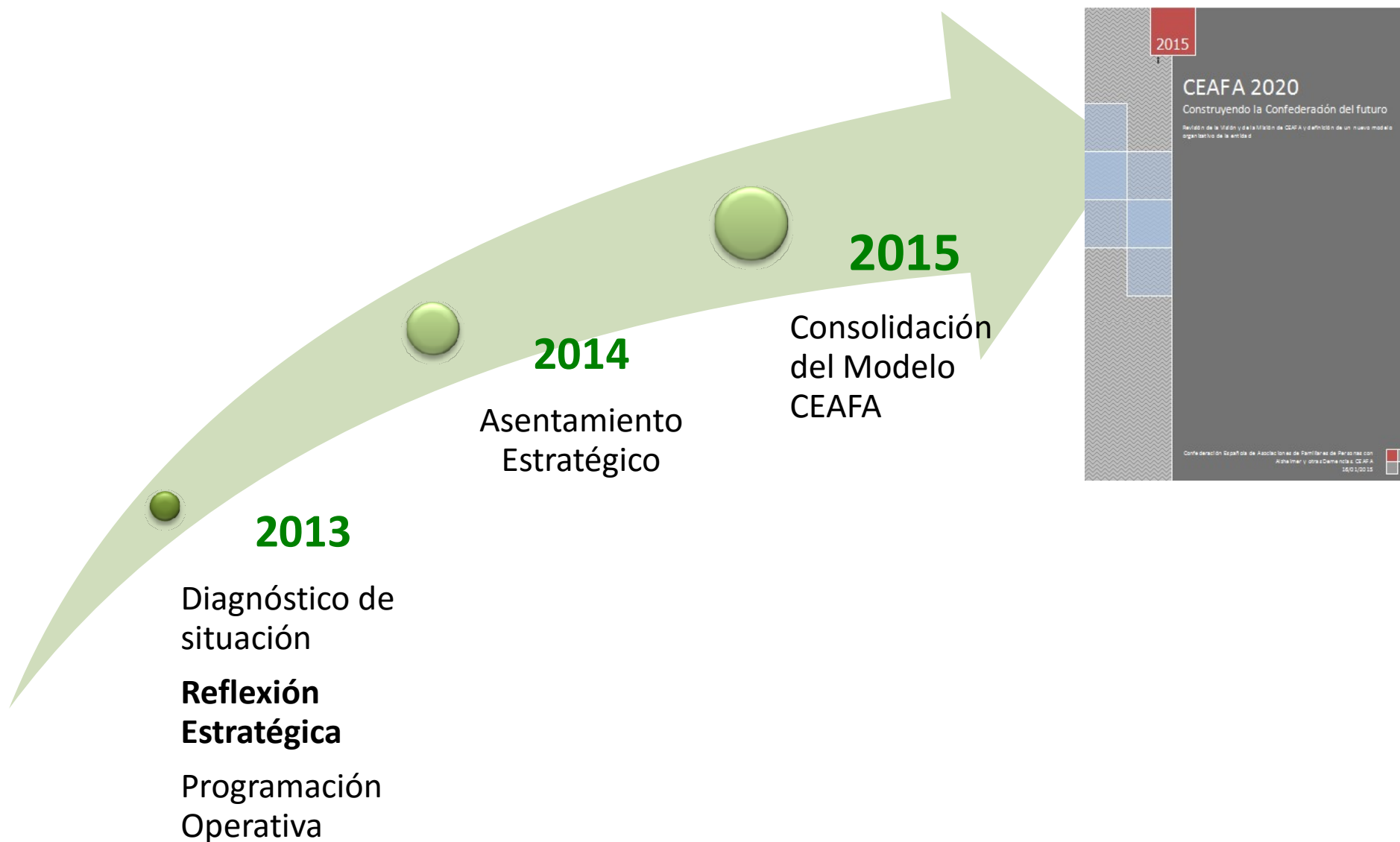
OBJETIVOS

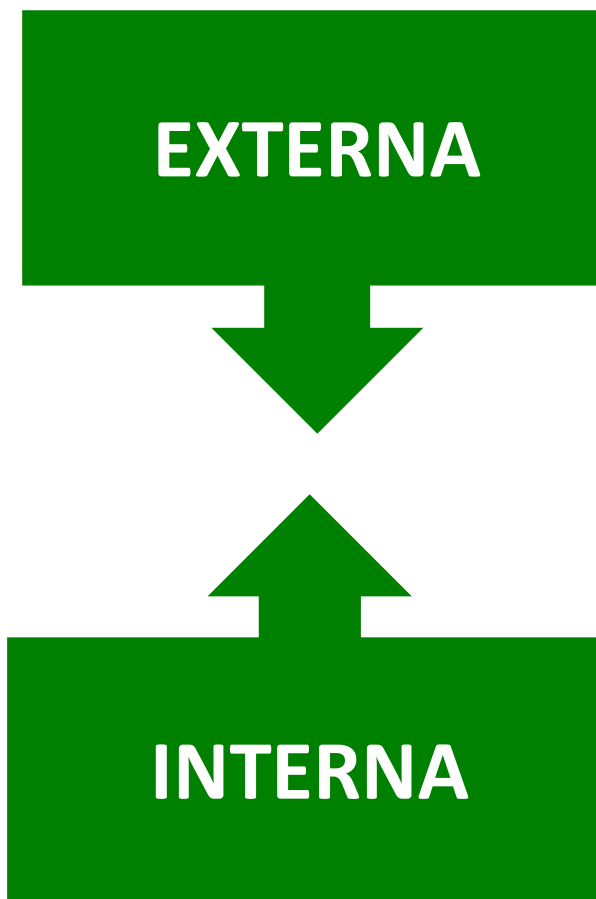
- Metas a superar por la Organización

Reflexión Estratégica → Principio más importante para una Organización



Reflexión estratégica de CEAFA





CEAFA y el liderazgo estratégico



VI Congreso Nacional de Alzheimer. Valladolid - 12, 13 y 14 de noviembre de 2015



Evolución Estrategias de CEAFA

1990-2005

Reivindicar

Informar

Formar

2006-2012

Representar

Informar

Formar

2013-2015

Representar y
Defender

Informar

Formar

Apoyo
Investigación



El entorno de CEAFA





La actividad de CEAFA

Nivel

DIRECTO

INDIRECTO

Responsabilidad

AFA's

CEAFA

Objetivo

Atención
especializada a
personas con EA

Representación
y Defensa

Claves para el liderazgo estratégico



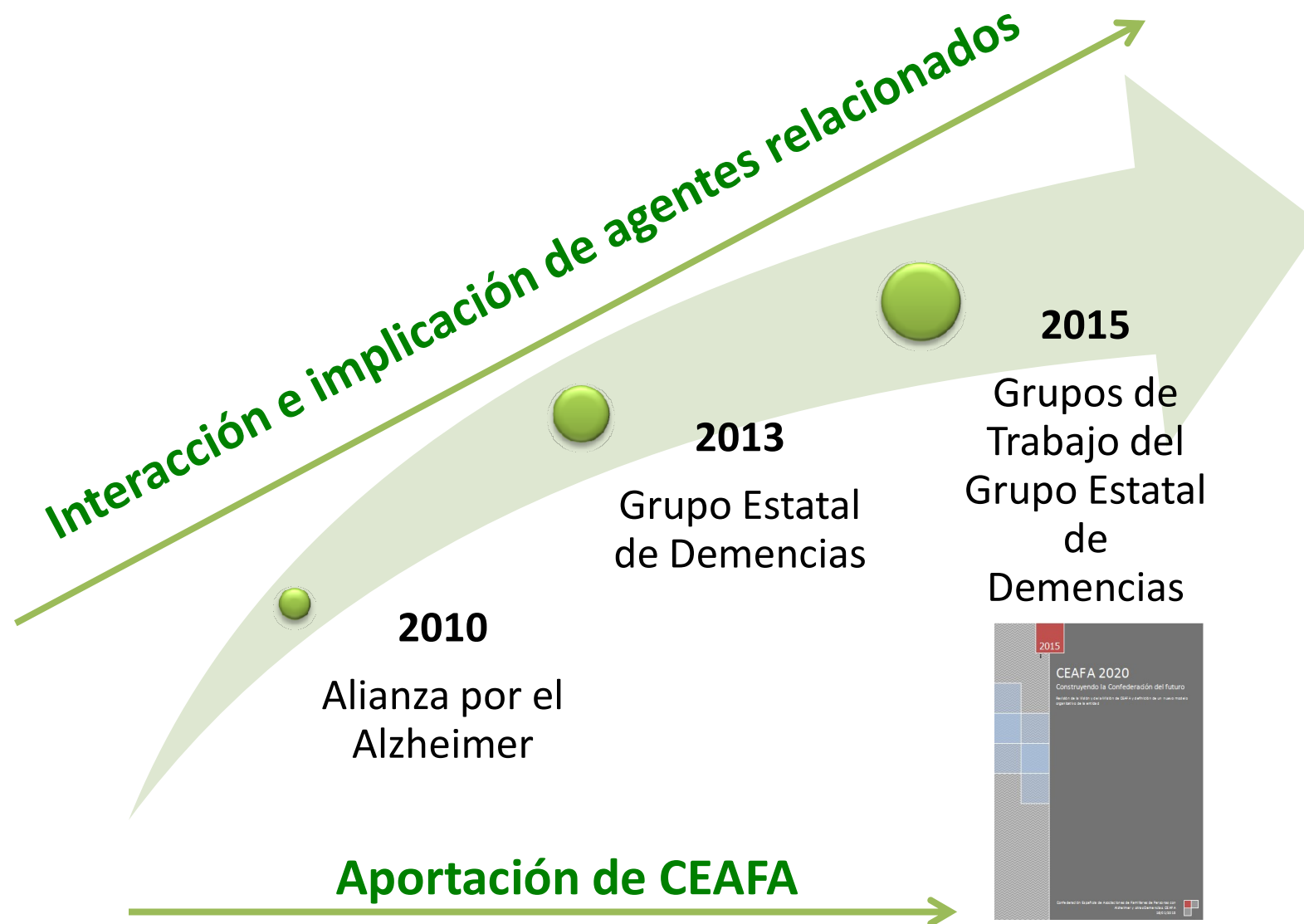


Solvencia de CEAFA

- Línea argumental homogénea y coherente
- De la mera reivindicación a la aportación constructiva
- Sinergias y colaboraciones
- Participación e interacción
- Abordaje integral del Alzheimer
- Protagonismo en procesos relacionados
- Etc.



Mensaje coherente



Investigación Social

Investigación Social





Liderazgo estratégico de CEAFA



Liderazgo Estratégico



A modo de conclusión

- CEAFA ha dado ya pasos suficientes para asumir el liderazgo estratégico del Alzheimer en España, y que está siendo percibido de esta manera por los principales agentes de nuestro entorno. Esos pasos ya dados deben ser el impulso que nuestra organización necesita para seguir avanzando, para continuar construyendo su futuro, para, en definitiva ser el líder estratégico, la entidad de referencia del Alzheimer, tal como se recoge en el Modelo CEAFA 2020

El liderazgo estratégico de CEAFA



25 años
avanzando juntos



VI Congreso Nacional de Alzheimer. Valladolid - 12, 13 y 14 de noviembre de 2015



Red Asociativa de CEAFA

Cohesionada

- Se comparten los mismos objetivos

Formada

- Preparada para I+D+i

Implicada

- Asume como propio un proyecto compartido

Leal

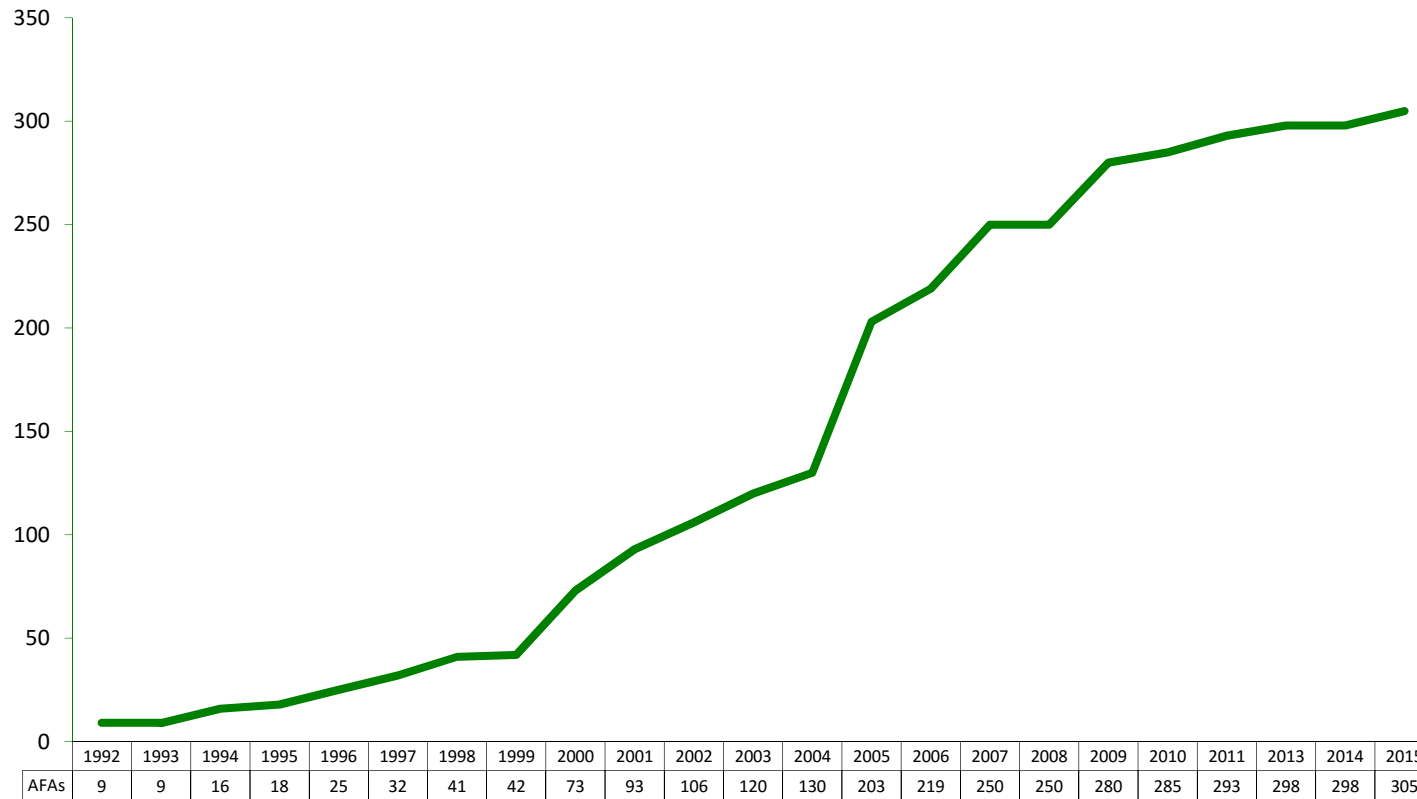
- La Solidaridad como bandera

Humilde

- Margen para la mejora continua



Evolución del tejido social de CEAFA



Elementos positivos

Fortalezas

- Implantación local
- Recursos Humanos
- Saber hacer acumulado
- Etc.

Elementos negativos

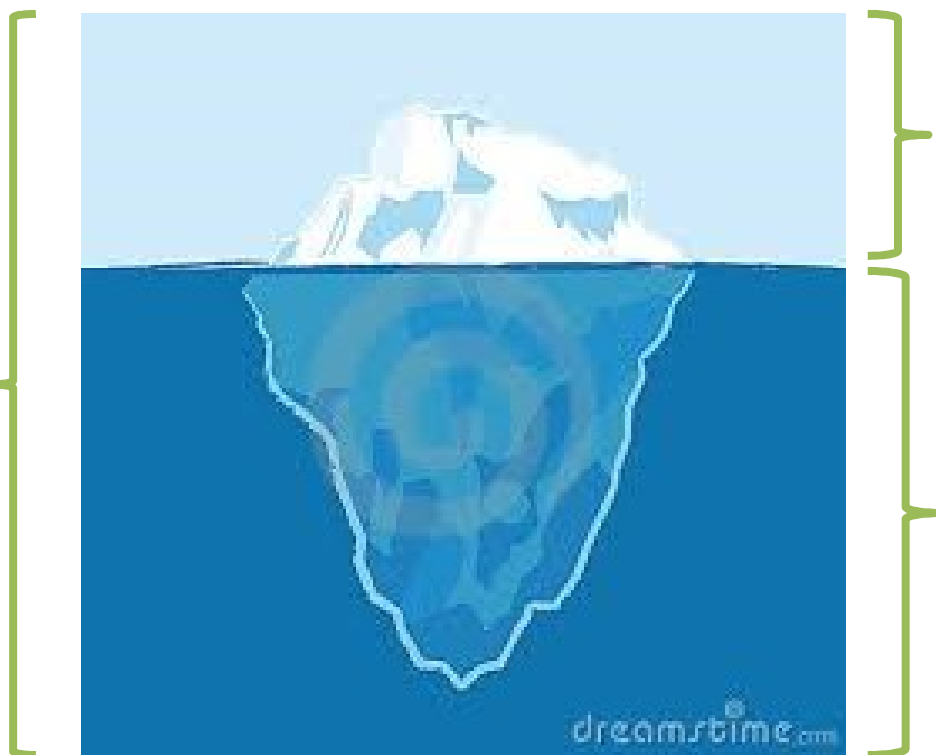
Debilidades

- Falta de comunicación
- Individualismo
- Burocratización
- Atención focalizada
- Etc.



Necesidad de una base sólida de CEAFA

Reforzar CEAFA
como Estructura



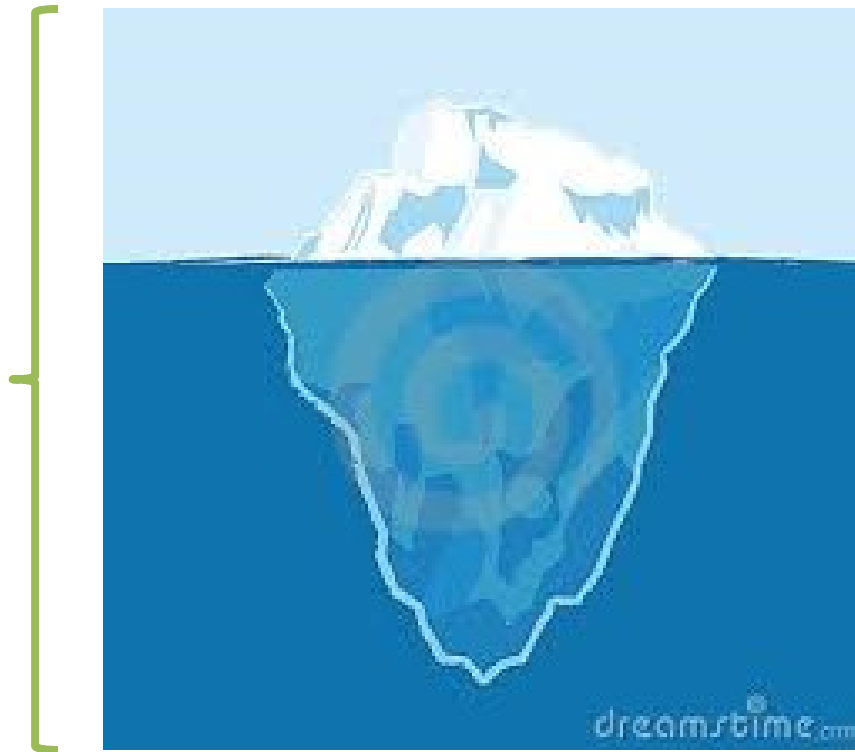
Liderazgo externo

Reforzar la capacidad
operativa



Necesidad de una base sólida de las AFAs

Ámbito de la gestión asociativa



Posicionamiento y diferenciación

Dimensión técnica o profesional



Reflexión estratégica en las AFAs





Alzheimer. Nexos de unión

Mismo idioma

Lenguajes adaptados

Alzheimer

Confederación

Representar y Defender a todas las personas con EA en plano nacional

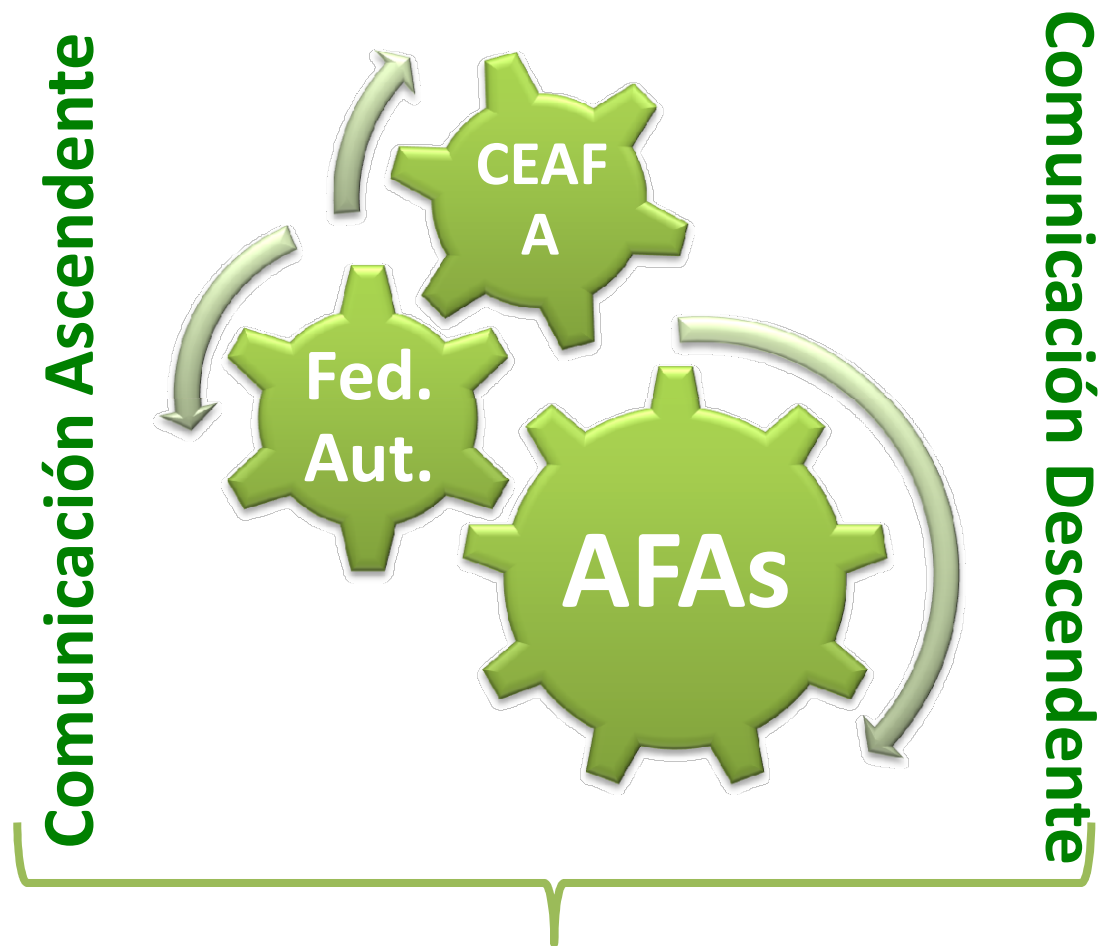
Federaciones Autonómicas / Asociaciones Uniprovinciales

Representar y Defender a todas las personas con EA en plano autonómico

AFAs

Atenciones y servicios que las personas con EA necesitan

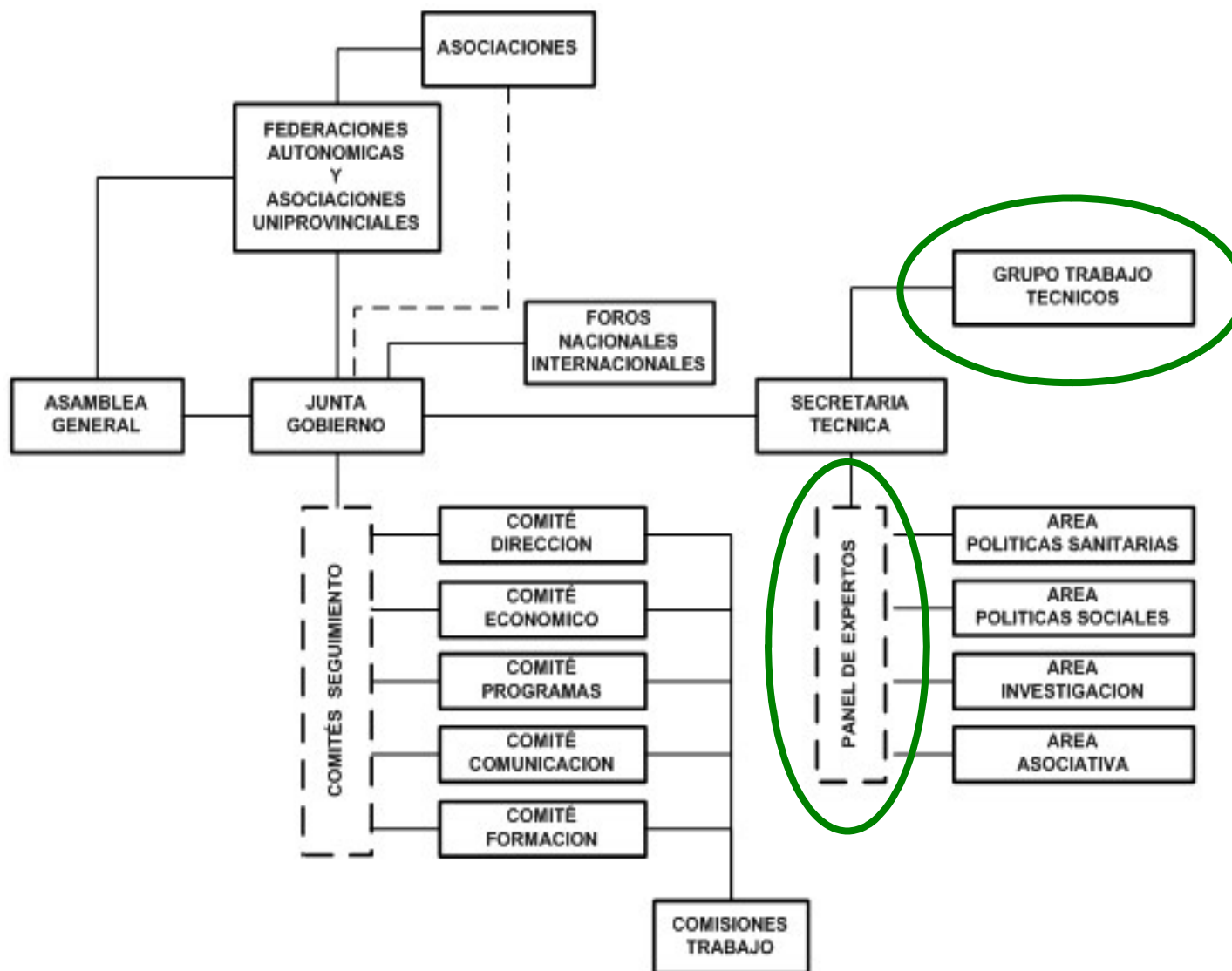
Interacción de la estructura



Comunicación Estratégica



Organigrama Funcional





A modo de conclusión

- Para que esta nueva organización funcional se desarrolle de manera correcta, las Asociaciones han debido previamente definir claramente su papel y su visión futura, superar las barreras de aislamiento que ha habido entre ellas (y con la Confederación) y asumir su papel y compromiso, desde sus respectivos ámbitos de actuación, como líderes del abordaje integral del Alzheimer.
- CEAFA quiere asumir el liderazgo estratégico que permita que nuestra entidad consolide su base asociativa, como medio irrenunciable para ser el referente nacional del Alzheimer en España.

Muchas gracias por su atención

Pedro Alcatarena, 3 bajo
31014. Pamplona. Navarra
948 174 517

www.ceafa.es/www.facebook.com/CEAFA/@Alzheimerceafa
ceafa@ceafa.es



25 años
avanzando juntos 

VI Congreso Nacional de Alzheimer. Valladolid - 12, 13 y 14 de noviembre de 2015